

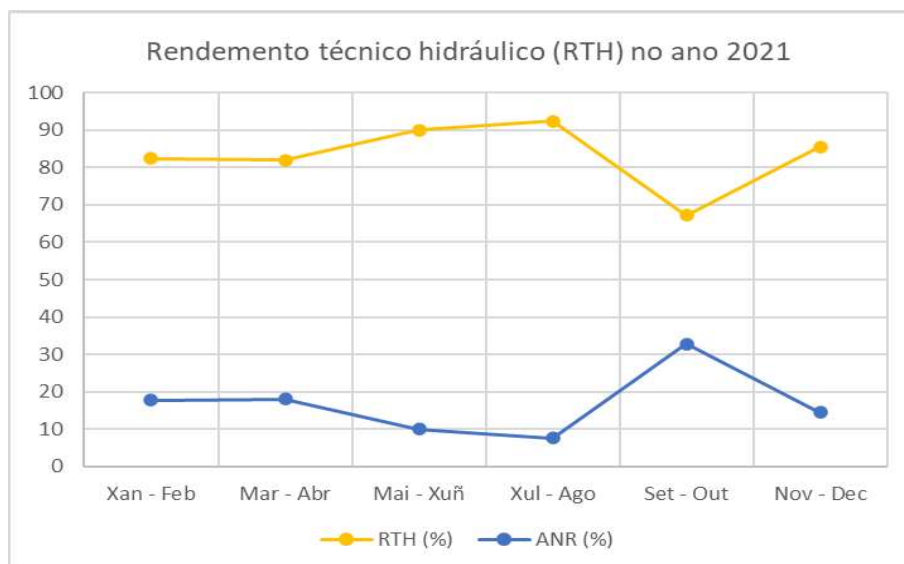
Táboa 9. Perdas aparentes e reais da Z.A. de Santa Comba

Período	Perdas aparentes		Perdas reais
	Fraudes	Subcontaxe	Fugas
xan - feb	9.779	869	217
mar - abr	10.547	938	234
mai - xuñ	6.233	554	139
xul - ago	5.026	447	112
set - out	24.105	2.143	536
nov - dec	8.027	714	178

Finalmente, usando o cociente entre a auga rexistrada e a auga distribuída, pódese obter a porcentaxe de rendemento técnico hidráulico (RTH) da rede (Táboa 10 e Ilustración 22). Estes dous indicadores definirán a eficiencia da rede.

Táboa 10. Porcentaxe de rendemento técnico hidráulico (RTH) da rede da Z.A. de Santa Comba

Período	Volume (m ³) de auga no ano 2021			RTH %	ANR %
	Captada	Rexistrada	Non rexistrada		
xan - feb	61.478	50.612	10.866	82,33	17,67
mar - abr	64.745	53.026	11.719	81,90	18,10
mai - xuñ	69.149	62.223	6.926	89,98	10,02
xul - ago	73.291	67.707	5.584	92,38	7,62
set - out	81.798	55.015	26.783	67,26	32,74
nov - dec	61.826	52.907	8.919	85,57	14,43
Ano 2021	412.287	341.490	70.797	83,24	16,76

**Ilustración 22.** Porcentaxe de rendemento técnico hidráulico (RTH) da rede da Z.A. de Santa Comba